

人机界面



目录

理念	3
多点触控操作面板	4 - 8
双或多CPU方案	9
单点触控操作面板	10
控制面板	11
移动终端	12 - 13
组态工具	14 - 15
人机界面尺寸分类	16 - 23
总结概述	24 - 27

对于人机界面而言，时尚、清爽是必不可少的特性，然而最主要的是用户体验的友好性。

人机界面理念

根据应用行业的需求以及项目的复杂程度，用户可以选择不同尺寸的操作、控制或者移动面板。

鉴于网络化、智能工厂的需求，我们主推灵活的双CPU或多CPU解决方案，即意味着可视化界面与逻辑控制和运动控制独立开来。我们的操作面板配合单点或者多点触控屏以及S-DIAS系列的模块和I/O，可以高效率、高性能地控制工业生产机器与系统。



一体式的控制面板集成了控制与单点触控界面，是一款应用于中等复杂项目的经济型CPU。

移动面板由于高度自由的活性，通过有线或无线。

所有 SIGMATEK 的人机界面都产自奥地利。在发货之前，每个面板都经过了测试，以确保质量最佳。

进入多点触控时代

时尚舒适的操控性

多点触控操作面板为机器和系统提供了更时尚的面貌，并使智能操作理念成为可能，从而提供了更完美的用户体验。

SIGMATEK 新的多点触控 HMI 采用了投影电容式触摸技术 (PCT)。通过该技术，可将传感器安全的放置于坚固的实心玻璃面板后面(IP65保护)。

投影电容式触摸技术可实现多指输入的直观操作，从而在操作机器和设备时实现更加安全。例如，两个按钮必须同时按下。甚至可以穿戴薄手套输入。

“宽屏：一切都在视图中

对于高要求的现代可视化，模块化系列的人机界面是正确的选择。在配置

操作元素和内容时，宽屏格式提供了极大的清晰度和自由度。各种信息可以在显示屏上结构化，并以高分辨率显示。超薄的HMI有五种显示尺寸，从 10.1 英寸到 21.5 英寸不等。无论是垂直还是水平格式 - 宽屏面板都能适应任何情况。

“最高的灵活性

该系列的模块化结构可根据您的个人意愿订制所需性能和显示大小。模块化宽屏 HMI 可以选备附加 CPU 单元 (ETT系列) 或HMI-Link单元 (TAE系列)。CPU 单元可使用 EDGE2 技术

处理器，或更高性能需求的x86 处理器。使用 HMI-Link 单元时，操作面板可放置于距柜内 PC最远100 米的位置。

10,1 英寸	1280 x 800 px
12,1 英寸	1280 x 800 px
15,6 英寸	1366 x 768 px
18,5 英寸	1366 x 768 px
21,5 英寸	1920 x 1080 px

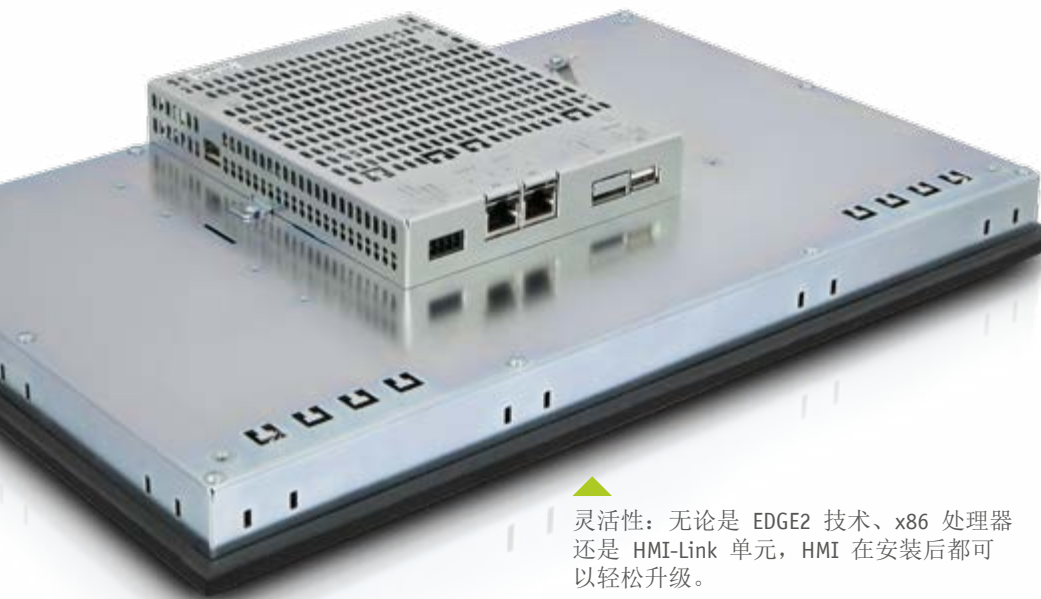
在 2020 年第 2 季度，模块化宽屏面板可提供摇臂安装型号 (全方位 IP65 保护)。



现代化
阻容式多点触摸 (PCT技术) 宽屏

灵活性
具有可连接的CPU或触摸屏接口

开源
精简的系统, 集成2个以太网, 1个USB2.0, 1个USB-OTG,可外接OPC UA



▲ 灵活性: 无论是 EDGE2 技术、x86 处理器还是 HMI-Link 单元, HMI 在安装后都可以轻松升级。



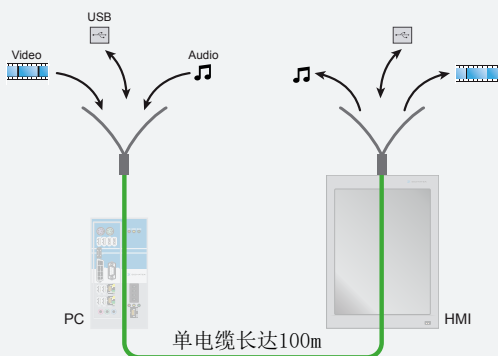
▲ ETT宽屏系列作为竖屏或横屏显示都很合适。



OPC UA



所有的SIGMATEK控制面板都支持 OPC UA通讯。OPC UA作为服务端或者客户端能够连接到上位第三方软件进行数据交换。



HMI-LINK: 100米内的远程解决方案

单线缆，大功率，远距离 - 这些都是HMI-LINK远程解决方案的优点。搭配一根标准Cat5e或6类线，全高清液晶屏，并且从400系列开始，音频和USB信号可以在100米在操作终端和400系列工控制之间实现无损通讯。

HMI-Link是一套纯硬件解决方案和独立操作系统。HMI-Link面板内并没有处理器，因此机械性和经济性更好。所以，控制单元的计算能力可能还会有进一步的提升。



技术亮点

现代化
阻容式多点触控 (PCT技术)

开源
标准的接口: 以太网口, CAN口, USB口, 可外接OPC UA

功能强大
配置有最新技术EDGE2的双核处理器



4:3格式的多点触摸 提升你机器的时代感

高性能的4:3格式触摸屏，可视化功能可以舒适有效的实现。

经典的ETT多点触控面板4:3格式支持直观的手势和多指操作。

ETT面板配备基于ARM的EDGE2技术双核处理器，低功耗，高性能，使用时不需要冷却风扇。512MB的RAM用于储存程序和数据参数，512MB的SD卡用于存储配方，报警以及日志文件。

多点触摸HMI能够进行复杂的点击功能。甚至可以带着薄手套进行多手指输入。

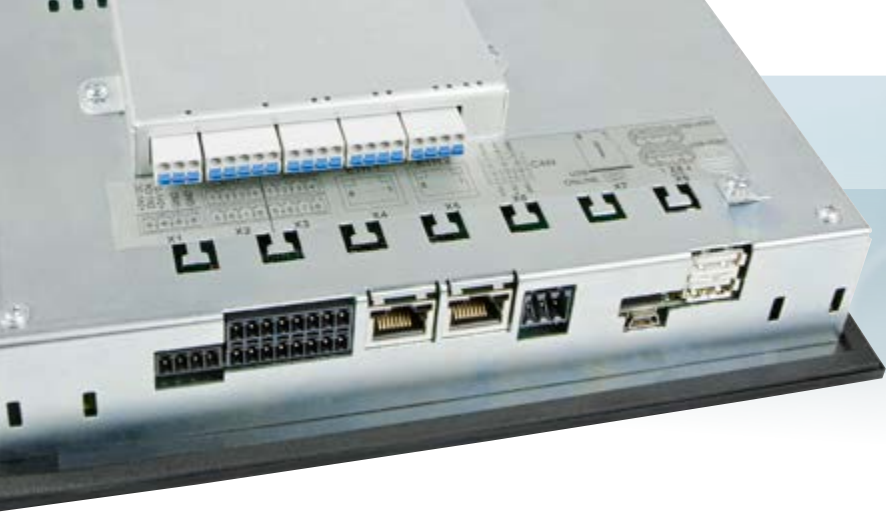
“ 适应性

目前有五种4:3格式ETT显示尺寸-从8.4到19英寸。安装深度只有48mm，面板可以直接内嵌到控制台和集成控件中进行机器操作。

ETT 0833	8.4	英寸	800 x 600 px
ETT 1033	10.4	英寸	1024 x 768 px
ETT 1233	12.1	英寸	1024 x 768 px
ETT 1533	15	英寸	1024 x 768 px
ETT 1933	19	英寸	1280 x 1024 px

ETT系列操作面板的LOGO可调背光灯色彩提升了你机器的时代感。

采用PCT技术的多点触控ETT系列面板显示效果优良，是可视化需求项目的不错选择。



ETT系列的产品，所有接口全部位于面板底部。在面板背面配有一个易于拆装的安全输入模块SIB 061，该模块配有6个独立读取的安全输入点，可外接3个含两路信号和命令的设备。

“ ETT系列产品支持多种通讯方式

为了确保我们的人机界面适配所有机型以及系统，为此，我们为它配备了：2个Ethernet口，2个USB 2.0口，1个USB-OTG口和1个CAN口。主板上还配备了8个数字量输入和输出点，可用于外接一些类似信号塔、独立操作开关的信号命令设备。

“ 我们的软件支持多点触摸

ETT系列产品配置的是一款基于Linux平台开发的实时操作系统，同时，我们为客户提供一款面向对象的开发工具LASAL，它可以很好的为您创建一些直观的多点触摸应用。

可调式背光LOGO

ETT的多点触摸屏采用无边框设计。屏上的LOGO可以根据客户需求，订制成客户公司LOGO，并带有背光功能，背光可以通过程序激活，更改成任意颜色。整块屏可以根据客户的设计，完美的整合到客户的机器或系统中。

附加智能识别功能 - 程序内置一个专用功能模块，可以在接收到错误报警信号时，主动控制LOGO的背光，改变LOGO背光颜色或使LOGO背光闪烁。



根据您的需求，通过软件调整选项LOGO的色彩，光亮。

双和多CPU解决方案

完美应对工业4.0挑战

我们确信对于现阶段的自动化工厂以及工业4.0来说 – 一些复杂项目的应用 – 在可预见的未来，机器都会采用模块化，分离式控制方案。

单CPU方案，在其生命周期内存在一定的风险，因为随着程序的不断扩大，CPU可能会达到它的性能极限。此时，您只需要增加一个可以程序控制的分离式显示终端即可。

模块化的未来趋势

对于模块化、分离式自动化解方案而言，计算量可以根据需求进行调整。系统可以灵活的扩展模块来适应新的需求。SIGMATEK提供的解决方案，使用经济型的ARM架构处理器，这种多CPU解决方案相对单CPU解决方案而言，价格相当但是配置更加灵活。

软件是成功的因素之一

LASAL，我们的面向对象编程软件，结合了最现代化的高效编程技术，且

支持OPC UA通信协议。制造商可以在一个智能控制的网络或系统中进行跨平台数据交换。面向对象在简化模块化，提升软件的利用率的同时，可以在最大程度上优化程序，减少编程的工作量。

重新定义数据流

如果几台分布式机器和系统组件需要相互通讯，那么就要对这些网络系统中的数据流进行完美的纵向、横向管理。但是在LASAL编程环境下，“Machine Manager”会对这些数据流进行管理。它可以清晰并有条理的显示机器或系统中的单个软件项目，且智能调节分布式通信，做到任意的数据交流。通过Machine Manager同样可以做到与外部设备及管理系统的数据通讯。

技术亮点

灵活性

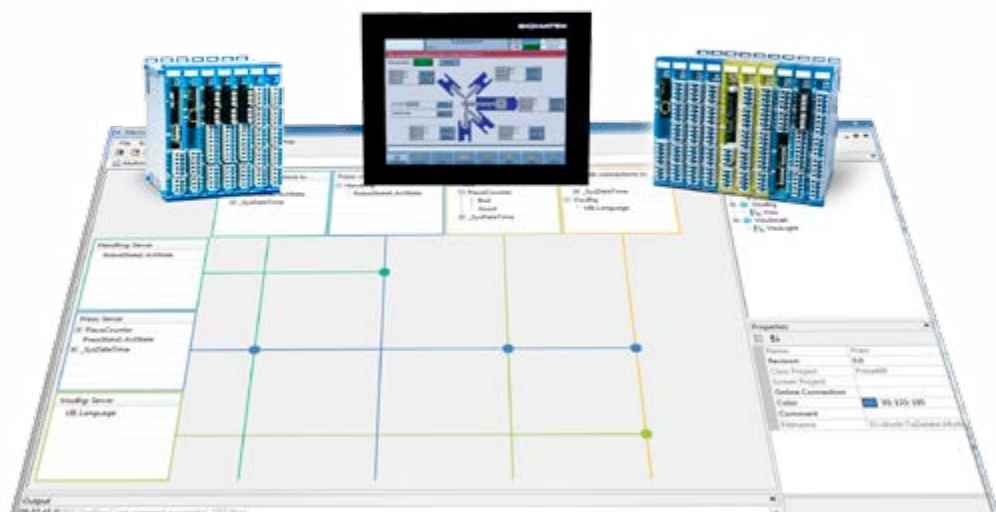
根据应用的具体要求，灵活调节运算量

开放性

通过OPC UA实现制造商与其他平台的数据通信

高度集成的模块化

一款软件解决所有自动化需求



我们的经典产品

操作面板全部配备电阻式触摸屏

在研发操作面板的同时，我们致力于提升面板的紧凑设计以及实用性。

我们提供3.5英寸到19英寸的4:3比例高分辨率电阻式彩色TFT液晶触摸屏的操作面板供您选择，同时所有面板有以下部分或全部接口：以太网、CAN、USB、HMI-Link、显示端口、RS232。

额外的便捷功能

支持多点触摸、配备第二代EDGE 2处理器的宽屏操作面板可以解决用户的

多任务同屏显示需求。并且所有的面板都是无风扇，无磨损的。

一些对环境条件有特殊要求的行业（如食品加工和制药行业），同样有可行的解决方案。客户对面板的特殊要求，我们一样可以满足 - 从面板前外膜选型直至完善的客户解决方案。



技术亮点

多功能性

合适的尺寸以及接口

舒适性

通过多功能编程工具LASAL进行简洁的界面设计

适应性

合适的操作面板可以处理任何任务 - 即便是客户的订制需求同样可以处理

控制面板

板载CPU

ETV控制面板是一款多功能控制面板。面板设计紧凑，所有控制全部集成到了人机界面上，可轻松自在的编程。并且当应用扩展有一定限制时，ETV系列的一体机可以充当中央控制单元使用。

集控制，可视化界面与操作于一体，配置集成CPU和彩色电阻式触摸屏的控制面板，可以为中型复杂应用项目提供高效经济的解决方案。

自然冷却的ETV系列控制终端采用低功耗EDGE技术的处理器（800MHz），配有8路开关量输入和8路开关量输出。这个多合一的终端采用触摸屏，有5.7、8.4、12.1三个规格可选。通过集成的实时以太网VARAN口，可以

保证数据的快速传输。我们的控制面板还含有许多标准接口，例如以太网口，CAN口和USB口，这些分布在屏幕底部的接口可以让我们的控制面板轻松的整合到客户的机械体系中。

统一编程

LASAL作为一个提供给客户一个统一编程工具，大大简化了客户的应用开发。



技术亮点

经济性

一个设备实现同时应用的控制与可视化

高效性

包含8个集成的I/O点在内的各种接口

单一性

一套编程工具同时处理应用的控制与可视化

技术亮点

操作便捷
支持有线或无线操作

轻量化
人体工学设计，重仅950 - 1350g

操作可靠
配备各种安全限制



移动终端 现场无限操作



如果您想要一个可移动的操作显示终端，那么我们的操作面板将是您的正确选择。

采用8.4、10.1或10.4寸真彩触摸屏，可通过移动HMI对机器进行无线远程操控。且面板外壳坚固，能够适应客户不同的要求。

■ **HBG面板：**配置经典操作系统和界面，使用一体式通讯线缆（可在100米内进行无损数据传传输）。

■ **HGT面板：**使用的是第二代EDGE 2处理器，并配有VARAN，Ethernet和USB等接口。

所有的系列面板都配有一个三级确认按钮，一个紧停按钮和一个钥匙开关，以便那些没有安全限制的机器人、机器或系统使用。

创新：无线网络和安全

HGW1033是这个家族的新成员。这款无线面板配置的是一块10.1英寸的液晶屏，可以保证面板的顺畅操作，配置有第二代EDGE2处理器并集成了一组仅

1350g重的电池组。同时安全功能也已集成进终端中。安全数据也可通过无线信号传输。

通过合理的人体工程学设计之后，我们的所有人机界面移动终端可以完美贴合人体手掌，即使是一个左撇子也可以像右撇子一样顺畅、舒适的操作我们的移动终端。

创新：无线和安全功能

无线手控器HGW1033，重新定义了用户的操作自由。该产品配有一块10.1英寸显示屏、支持多点触摸，并搭载EDGE2处理器和一块仅1350g重量的电池。HGW系列无线产品同样提供了诸多选配：是否搭载安全功能，是否搭载前端编码器，横向或纵向显示。

通过轻量化以及合理的人体工程学设计之后，我们的所有人机界面移动终端均可以完美贴合人体手掌。

多点触摸的无线操作终端HGW1033重新定义了操作自由。

组态工具

LASAL SCREEN & LASAL VISUDesigner

集成、智能、前卫、友好



技术亮点

充裕性
丰富的图形库

高效性
直接访问变量，并将警报事件及其他管理项目可视化

支持全语种
在一个项目中，支持ASCII码、Uni-Code码文本输入



强大的可视化界面

HMI设计软件Screen和新的基于web的可视化软件VISUDesigner是工程环境LASAL的一部分。在软件编辑器中可直接创建和拉取已存在的功能块来完成可视化视图的编程，而不需要编程基础。

LASAL VISUDesigner 软件是基于当前的web技术:HTML5、CSS3和JavaScript。对您来说，优点是可视化视图的显示在很大程度上独立于硬件，可以在大量的HMI上运行。逻辑控制和可视化组态是相互独立的。

在 SCREEN 和 VISUDesigner 软件中，预先构造的模板和通用的操作块，图形和设计元素，能够方便您设计创建可视化程序。在LASAL VISUDesigner 软件中，可以实现可伸缩矢量图形(.svg)。当然，报警和事件管理、趋势显示、文本和配方管理等功能，以及语言和单元转换功能都被集成到这两个HMI开发软件中。

使用基于web的LASAL可视化设计软件，独立于硬件，使高性能可视化可以很容易地实现。HTML5拥有最大限度的个性化自由。

HMI 产品目录

(3.5-23.8英寸)



TT 1533是一款摆臂安装的多点触控操作面板。

一个可选的背光标志给多点触摸在4:3比例中一个独特的触摸。你可以完美地展示你的公司设计。



TAE 2423是一款23.8"多点触控式高清显示操作面板，集成有HMI-LINK。

对于简单的应用程序，ETV系列的一体式控制面板是最合适的。用于操作和监控的小面板尺寸从3.5英寸开始适配。



3.5 & 5.7 英寸

产品名称	ETT 312 操作面板	ETT 352 操作面板	ETT 353 操作面板
触摸板类型	电阻式	电阻式	电阻式
处理器	-	-	-
通讯接口	1x CAN	1x CAN	1x CAN
分辨率	320 x 240 像素	320 x 240 像素	320 x 240 像素
前面板防护等级	IP65	IP30	IP54
前面板材质	3 mm 阳极氧化铝板	塑料	塑料
I/Os	-	-	-
特点	-	-	-
尺寸 (宽×高×厚)	104 x 100 x 38 mm	93 x 93 x 12 mm	110 x 157 x 59 mm
货号	01-230-312	01-230-352-1	01-230-353



产品名称	ETT 412 控制面板	ETV 0552 控制面板	ETV 0555 / ETV 0551 控制面板
触摸板类型	电容式	电阻式	电阻式
处理器	-	EDGE Technology (1x 800 MHz)	EDGE Technology (1x 800 MHz)
通讯接口	1x CAN	1x Ethernet, 1x VARAN, 1x CAN, 1x USB 2.0, 1x USB 1.1	1x Ethernet, 1x VARAN, 1x CAN, 2x USB 2.0, 1x USB 1.1
分辨率	480 x 272 像素	640 x 480 像素	640 x 480 像素
前面板防护等级	IP65	IP65	IP54
前面板材质	3 mm 阳极氧化铝板	3.5 mm 阳极氧化铝板	3.5 mm 阳极氧化铝板
I/Os	-	8/8	8/8
特点	宽屏	-	-
尺寸 (宽×高×厚)	132 x 94 x 35.5 mm	180 x 135 x 40 mm	180 x 135 x 40 mm
货号	01-230-412	12-230-0552	12-230-0555 / 12-230-0551



7 英寸

产品名称	ETT 731 操作面板	ETT 732 操作面板	ETT 771 操作面板
触摸板类型	电阻式	电容式 (支持多点触摸)	电阻式
处理器	EDGE2 Technology (1x 800 MHz)	EDGE2 Technology (1x 800 MHz)	EDGE2 Technology (1x 800 MHz)
通讯接口	1x Ethernet, 2x CAN, 2x USB 2.0, 1x RS232	1x Ethernet, 2x CAN, 1x USB 2.0, 1x RS232	1x Ethernet, 1x CAN, 1x USB-OTG, 1x RS232, 1x RS485/Modbus RTU
分辨率	800 x 480 像素	800 x 480 像素	800 x 480 像素
前面板防护等级	IP54	IP54	IP54
前面板材质	3 mm 铝板, 黑色阳极氧化	4 mm 铝板, 1 mm 钢化玻璃以及黑框	3 mm 塑料
I/Os	-	-	-
特点	宽屏	宽屏	宽屏, USB-OTG
尺寸 (宽×高×厚)	180 x 135 x 41 mm	184 x 139 x 42 mm	180 x 135 x 50 mm
货号	01-230-731	01-230-732	01-230-771



产品名称	ETT 775 操作面板
触摸板类型	电阻式
处理器	EDGE2 Technology (1x 800 MHz)
通讯接口	1x Ethernet, 1x CAN, 1x USB 2.0, 1x USB 1.1, 1x RS232, 1xRS485/Modbus RTU, 1x TTY
分辨率	800 x 480 像素
前面板防护等级	IP54
前面板材质	3 mm 玻璃
I/Os	-
特点	宽屏
尺寸 (宽×高×厚)	180 x 135 x 50 mm
货号	01-230-775

8.4 英寸



产品名称	ETT 0833 操作面板	ETV 0851 控制面板	ETV 0851-I 控制面板
触摸板类型	电容式 (支持多点触摸)	电阻式	电阻式
处理器	EDGE2 Technology (2x 800 MHz)	EDGE Technology (1x 800 MHz)	EDGE Technology (1x 800 MHz)
通讯接口	2x Ethernet, 1x CAN, 2x USB 2.0, 1x USB-OTG	1x Ethernet, 1x VARAN, 1x CAN, 2x USB 2.0, 1x USB 1.1	1x Ethernet, 1x VARAN, 1x CAN, 1x USB 2.0, 1x USB 1.1
分辨率	800 x 600 像素	800 x 600 像素	800 x 600 像素
前面板防护等级	IP65	IP54	IP65
前面板材质	4 mm 玻璃以及黑框	3.5 mm 阳极氧化铝板	3.5 mm 阳极氧化铝板
I/Os	8/8	8/8	8/8
特点	选装发光LOGO	-	-
尺寸 (宽×高×厚)	230 x 200 x 46 mm	240 x 200 x 41 mm	240 x 200 x 41 mm
货号	01-230-0833	12-230-0851	12-230-0851-I



产品名称	ETV 0855 控制面板	HGT 835 移动控制面板	HBG 0811 移动操作面板
触摸板类型	电阻式	电阻式	电阻式
处理器	EDGE Technology (1x 800 MHz)	EDGE2 Technology (2x 800 MHz)	-
通讯接口	1x Ethernet, 1x VARAN, 1x CAN, 2x USB 2.0, 1x USB 1.1	1x Ethernet, 1x VARAN, 1x USB 2.0	1x USB 2.0, 1x HMI-Link
分辨率	800 x 600 像素	800 x 600 像素	800 x 600 像素
前面板防护等级	IP54	IP54	IP54
前面板材质	3.5 mm 阳极氧化铝板	PC/ASA	PC/ASA
I/Os	8/8	-	-
特点	-	自带急停按钮, 确认按钮以及钥匙开关	自带急停按钮, 确认按钮以及钥匙开关
尺寸 (宽×高×厚)	240 x 200 x 41 mm	217 x 188 x 72 mm	217 x 188 x 72 mm
货号	12-230-0855	01-245-835	12-245-0811



10.1 英寸

产品名称	HGT 1051 移动操作面板	HGW 1033 无线移动操作面板	ETT 1044* 模块化宽屏操作面板 x86
触摸板类型	电容式 (支持多点触摸)	电容式 (支持多点触摸)	电容式 (支持多点触摸)
处理器	EDGE2 Technology (2x 800 MHz)	EDGE2 Technology (2x 800 MHz)	Intel Celeron J4005 (2x 2.0 GHz)
通讯接口	2x Ethernet, 1x USB 2.0	1x USB 2.0 Type C DRP, 1x USB 2.0	2x Ethernet, 4x USB 2.0, 1x display port
分辨率	800 x 1280 像素	800 x 1280 像素	1280 x 800 像素
前面板防护等级	IP54	IP54	IP65
前面板材质	PC/ASA	PC/ASA	玻璃/铝、黑色阳极氧化膜
I/Os	-	-	-
特点	自带急停按钮, 确认按钮以及钥匙开关	自带急停按钮, 确认按钮以及钥匙开关	宽屏
尺寸 (宽×高×厚)	226 x 264 x 76 mm	226 x 264 x 76 mm	271 x 180 x 82 mm
货号	01-245-1051	01-246-1033 不含急停/竖屏 01-246-1033-01 不含急停/横屏 01-246-1033-3 包含急停 01-246-1033-32 包含急停/旋转编码器	x86 ETT 1044 01-230-1044 EDGE2 ETT 1034 01-230-1034 HMI-LINK TAE 1044 12-200-1044 详情见26/27页



10.4 英寸

产品名称	ETT 1033 操作面板	HGT 1035 移动控制面板	HBG 1011 移动操作面板
触摸板类型	电容式 (支持多点触摸)	电阻式	电阻式
处理器	EDGE2 Technology (2x 800 MHz)	EDGE2 Technology (2x 800 MHz)	-
通讯接口	2x Ethernet, 1x CAN, 2x USB 2.0, 1x USB-OTG	1x Ethernet, 1x VARAN, 1x USB 2.0	1x USB 2.0, 1x HMI-Link
分辨率	1024 x 768 像素	1024 x 768 像素	1024 x 768 像素
前面板防护等级	IP65	IP54	IP54
前面板材质	4 mm 玻璃以及黑框	PC/ASA	PC/ASA
I/Os	8/8	-	-
特点	选装发光LOGO	自带急停按钮, 确认按钮以及钥匙开关	自带急停按钮, 确认按钮以及钥匙开关
尺寸 (宽×高×厚)	279 x 233 x 49 mm	264 x 226 x 73 mm	264 x 226 x 73 mm
货号	01-246-1033	01-245-1035	12-245-1011

* 2020/Q1开始供货。保留技术变更权利



NEW



12.1 英寸

产品名称	ETT 1233 操作面板	ETT 1244* 模块化宽屏操作面板 x86	ETV 1251 控制面板
触摸板类型	电容式 (支持多点触摸)	电容式 (支持多点触摸)	电阻式
处理器	EDGE2 Technology (2x 800 MHz)	Intel Celeron J4005 (2x 2.0 GHz)	EDGE Technology (1x 800 MHz)
通讯接口	2x Ethernet, 1x CAN, 2x USB 2.0, 1x USB-OTG	2x Ethernet, 4x USB 2.0, 1x display port	1x Ethernet, 1x VARAN, 1x CAN, 2x USB 2.0, 1x USB 1.1
分辨率	1024 x 768 像素	1280 x 800 像素	800 x 600 像素
前面板防护等级	IP65	IP65	IP54
前面板材质	4 mm 玻璃以及黑框	玻璃/铝、黑色阳极氧化铝膜	3.5 mm 阳极氧化铝板
I/Os	8/8	-	8/8
特点	选装发光LOGO	宽屏	-
尺寸 (宽×高×厚)	317 x 266 x 48 mm	306 x 217 x 86 mm	320 x 260 x 48 mm
货号	01-230-1233	x86 ETT 1244 01-230-1244 EDGE2 ETT 1234 01-230-1234 HMI-LINK TAE 1244 12-200-1244 详情见26/27页	12-230-1251



NEW

15 & 15.6 英寸

产品名称	ETT 1533 操作面板	TT 1533 直接安装式面板	ETT 1544* 模块化宽屏操作面板 x86
触摸板类型	电容式 (支持多点触摸)	电容式 (支持多点触摸)	电容式 (支持多点触摸)
处理器	EDGE2 Technology (2x 800 MHz)	EDGE2 Technology (2x 800 MHz)	Intel Celeron J4005 (2x 2.0 GHz)
通讯接口	2x Ethernet, 1x CAN, 2x USB 2.0, 1x USB-OTG	2x Ethernet, 1x CAN, 4x USB 2.0	2x Ethernet, 4x USB 2.0, 1x display port
分辨率	1024 x 768 像素	1024 x 768 像素	1366 x 768 像素
前面板防护等级	IP65	IP54	IP65
前面板材质	4 mm 玻璃以及黑框	铝板/玻璃	玻璃/铝、黑色阳极氧化铝膜
I/Os	8/8	-	-
特点	选装发光LOGO	-	宽屏
尺寸 (宽×高×厚)	376 x 310 x 48 mm	358 x 342 x 48 mm	398 x 248 x 95 mm
货号	01-230-1533	01-270-1533	x86 ETT 1544 01-230-1544 EDGE2 ETT 1534 01-230-1534 HMI-LINK TAE 1544 12-200-1544 详情见26/27页

* 2020/Q1开始供货。保留技术变更权利



NEW



18.5 & 19 英寸

产品名称	TT 1933-S 操作面板	ETT 1844* 模块化宽屏操作面板 x86	ETT 1933 操作面板
触摸板类型	电容式 (支持多点触摸)	电容式 (支持多点触摸)	电容式 (支持多点触摸)
处理器	EDGE2 Technology (2x 800 MHz)	Intel Celeron J4005 (2x 2.0 GHz)	EDGE2 Technology (2x 800 MHz)
通讯接口	2x Ethernet, 3x USB 2.0	2x Ethernet, 4x USB 2.0, 1x display port	2x Ethernet, 1x CAN, 2x USB 2.0, 1x USB-OTG
分辨率	1366 x 768 像素	1366 x 768 像素	1280 x 1024 像素
前面板防护等级	IP54	IP65	IP65
前面板材质	铝板/玻璃	玻璃/铝、黑色阳极氧化膜	4 mm 玻璃以及黑框
I/Os	-	-	8/8
特点	-	宽屏	选装发光LOGO
尺寸 (宽×高×厚)	472 x 345 x 44 mm	463 x 284 x 88 mm	448 x 384 x 44 mm
货号	01-270-1933-S	x86 ETT 1844 01-230-1844 EDGE2 ETT 1834 01-230-1834 HMI-LINK TAE 1844 12-200-1844 详情见26/27页	01-230-1933



产品名称	ETT 1962 操作面板	TAE 1921 / TAE 1941 操作面板	TAE 1931 操作面板
触摸板类型	电阻式	电阻式	电阻式
处理器	EDGE2 Technology (2x 800 MHz)	-	-
通讯接口	2x Ethernet, 2x USB 2.0	2x USB 2.0, 1x HMI-Link / HMI-Link G2	3x USB 2.0, 1x display port
分辨率	1024 x 1280 像素	1024 x 1280 像素	1024 x 1280 像素
前面板防护等级	IP54	IP54	IP54
前面板材质	PC/ASA	PC/ASA	PC/ASA
I/Os	-	-	-
特点	-	-	-
尺寸 (宽×高×厚)	360 x 462 x 57 mm	360 x 462 x 57 mm	360 x 462 x 57 mm
货号	01-230-1962	12-200-1921 / 12-200-1941	12-200-1931

* 2020/Q1开始供货。保留技术变更权利



21.5 & 23.8 英寸

产品名称	ETT 2144* 模块化宽屏操作面板 x86	TAE 2343 操作面板
触摸板类型	电容式 (支持多点触摸)	电容式 (支持多点触摸)
处理器	Intel Celeron J4005 (2x 2.0 GHz)	-
通讯接口	2x Ethernet, 4x USB 2.0, 1x display port	1x USB 2.0, 1x HMI-Link G2, 1x RFID reader
分辨率	1920 x 1080 像素	1080 x 1920 像素 (full HD)
前面板防护等级	IP65	IP54
前面板材质	玻璃/铝、黑色阳极氧化膜	玻璃
I/Os	-	-
特点	宽屏	-
尺寸 (宽×高×厚)	534 x 326 x 88 mm	385 x 665 x 49 mm
货号	x86 ETT 2144 01-230-2144 EDGE2 ETT 2134 01-230-2134 HMI-LINK TAE 2144 12-200-2144 详情见26/27页	12-200-2343

* 2020/Q1开始供货。保留技术变更权利

产品名称	嵌入式安装面板	直接安装式面板	可移动面板	屏幕尺寸	分辨率 分辨率	触摸板类型	前面板防护等级	处理器	核心数	主频	USB接口	前面板USB接口	后面板USB接口	ETHERNET	VARAN	CAN	HMI LINK	DISPLAYPORT	S-DVI
------	---------	---------	-------	------	------------	-------	---------	-----	-----	----	-------	----------	----------	----------	-------	-----	----------	-------------	-------

操作终端 电容式

	ETT 412	x		4.3"	480 x 272	电容式	IP65	-	-	-									x
	ETT 732	x		7"	800 x 480	电容式	IP54	EDGE2	1	800 MHz			x	x					2x
	ETT 0833	x		8.4"	800 x 600	电容式	IP65	EDGE2	2	2x800 MHz	OTG		2x	2x					x
	ETT 1033	x		10.4"	1024 x 768	电容式	IP65	EDGE2	2	2x800 MHz	OTG		2x	2x					x
	HGT 1051		x	10.1"	800 x 1280	电容式	IP54	EDGE2	2	2x800 MHz			x	x					
	HGW 1033		x	10.1"	800 x 1280	电容式	IP54	EDGE2	2	2x800 MHz	DRP		x						
	HGW 1033-01		x	10.1"	800 x 1280	电容式	IP54	EDGE2	2	2x800 MHz	DRP		x						
	HGW 1033-3		x	10.1"	800 x 1280	电容式	IP54	EDGE2	2	2x800 MHz	DRP		x						
	HGW 1033-32		x	10.1"	800 x 1280	电容式	IP54	EDGE2	2	2x800 MHz	DRP		x						
	ETT 1233	x		12.1"	1024 x 768	电容式	IP65	EDGE2	2	2x800 MHz	OTG		2x	2x					x
	ETT 1533	x		15"	1024 x 768	电容式	IP65	EDGE2	2	2x800 MHz	OTG		2x	2x					x
	TT 1533		x	15"	1024 x 768	电容式	IP54	EDGE2	2	2x800 MHz		2x	2x	2x					x
	TT 1933-S		x	18.5"	1366 x 768	电容式	IP65	EDGE2	2	2x800 MHz		2x	x	2x					
	ETT 1933	x		19"	1280 x 1024	电容式	IP65	EDGE2	2	2x800 MHz	OTG		2x	2x					x
	TAE 2343		x	23.8"	1080 x 1920	电容式	IP54	-	-	-		x							x

操作终端 电阻式

	ETT 312	x		3.5"	320 x 240	电阻式	IP65	-	-	-									x
	ETT 352	x		3.5"	320 x 240	电阻式	IP30	-	-	-									x
	ETT 353		x	3.5"	320 x 240	电阻式	IP54	-	-	-									x
	ETT 731	x		7"	800 x 480	电阻式	IP54	EDGE2	1	800 MHz		x	x	x					2x
	ETT 771	x		7"	800 x 480	电阻式	IP54	EDGE2	1	800 MHz	OTG	x		x					x
	ETT 775	x		7"	800 x 480	电阻式	IP54	EDGE2	1	800 MHz	x	x		x					x
	HBG 0811		x	8.4"	800 x 600	电阻式	IP54	-	-	-			x						x
	HBG 1011		x	10.4"	1024 x 768	电阻式	IP54	-	-	-			x						x
	ETT 1962	x		19"	1024 x 1280	电阻式	IP54	EDGE2	2	2x800 MHz		x	x	2x					
	TAE 1921	x		19"	1024 x 1280	电阻式	IP54	-	-	-		x	x						x
	TAE 1931	x		19"	1024 x 1280	电阻式	IP54	-	-	-		x	2x						x
	TAE 1941	x		19"	1024 x 1280	电阻式	IP54	-	-	-		x	x						x

控制终端 电阻式

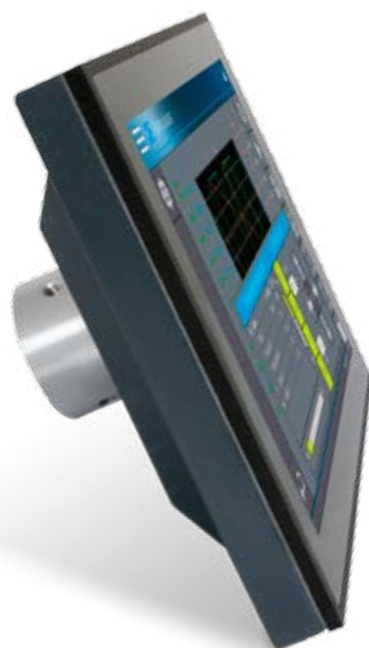
	ETV 0551	x		5.7"	640 x 480	电阻式	IP54	EDGE	1	800 MHz	x	x	x	x	x	x			
	ETV 0552	x		5.7"	640 x 480	电阻式	IP65	EDGE	1	800 MHz	x		x	x	x	x			
	ETV 0555	x		5.7"	640 x 480	电阻式	IP54	EDGE	1	800 MHz	x	x	x	x	x	x			
	ETV 0851	x		8.4"	800 x 600	电阻式	IP54	EDGE	1	800 MHz	x	x	x	x	x	x			
	ETV 0851-I	x		8.4"	800 x 600	电阻式	IP65	EDGE	1	800 MHz	x		x	x	x	x			
	ETV 0855	x		8.4"	800 x 600	电阻式	IP54	EDGE	1	800 MHz	x	x	x	x	x	x			
	ETV 1251	x		12.1"	800 x 600	电阻式	IP54	EDGE	1	800 MHz	x	x	x	x	x	x			
	HGT 835		x	8.4"	800 x 600	电阻式	IP54	EDGE2	2	2x800 MHz	x		x	x	x				
	HGT 1035		x	10.4"	1024 x 768	电阻式	IP54	EDGE2	2	2x800 MHz	x		x	x	x				

RS232	RS485 / MODBUS RTU	INTERNAL I/O	RAM	FLASH (CF)	FLASH (MICROSD)	FLASH (NAND)	FLASH (NOR)	REMNANT DATA	特点	货号	页面
			-	-	-	-	-	-	宽屏	01-230-412	17
x			256 MB DDR3	-	-	512 MB	-	256 kB SRAM	多点触摸	01-230-732	18
		x	512 MB DDR3	-	512 MB	-	-	512 kB SRAM	多点触摸, 可选装LOGO背光	01-230-0833	19
		x	512 MB DDR3	-	512 MB	-	-	512 kB SRAM	多点触摸, 可选装LOGO背光	01-230-1033	20
			512 MB DDR3	-	1 GB	-	-	128 kB MRAM	紧急停止、操作确认、钥匙开关	01-245-1051	20
			2 GB DDR3	-	512 MB	-	-	512 kB MRAM	WLAN, 纵向安装	01-246-1033	20
			2 GB DDR3	-	512 MB	-	-	512 kB MRAM	WLAN, 横向安装	01-246-1033-01	20
			2 GB DDR3	-	512 MB	-	-	512 kB MRAM	WLAN, 急停按钮, 确认按钮, 钥匙开关	01-246-1033-3	20
			2 GB DDR3	-	512 MB	-	-	512 kB MRAM	WLAN, 急停按钮, 确认按钮, 钥匙开关, 旋钮	01-246-1033-32	20
		x	512 MB DDR3	-	512 MB	-	-	512 kB SRAM	多点触摸, 发光LOGO	01-230-1233	21
		x	512 MB DDR3	-	512 MB	-	-	512 kB SRAM	多点触摸, 发光LOGO	01-230-1533	21
			512 MB DDR3	-	512 MB	-	-	512 kB MRAM	摇臂安装	01-270-1533	21
			512 MB DDR3	-	1 GB	-	-	512 kB MRAM	摇臂安装	01-270-1933-S	22
		x	512 MB DDR3	-	512 MB	-	-	512 kB SRAM	多点触摸, 发光LOGO	01-230-1933	22
			-	-	-	-	-	-	多点触控式电容屏、摆臂安装、全高清TFT彩色液晶屏、RFID读卡器	12-200-2343	23
			8 MB SDRAM	-	-	-	8 MB	-		01-230-312	17
			8 MB SDRAM	-	-	-	1 MB	-		01-230-352-1	17
			8 MB SDRAM	-	-	-	8 MB	-		01-230-353	17
x			256 MB DDR3	-	-	512 MB	-	256 kB SRAM	宽屏	01-230-731	18
x	x		256 MB DDR3	-	512 MB	-	-	256 kB SRAM	宽屏, USB-OTG	01-230-771	18
x	x		256 MB DDR3	-	512 MB	-	-	256 kB SRAM	宽屏	01-230-775	18
			-	-	-	-	-	-	急停按钮, 确认按钮以及登录钥匙	12-245-0811	19
			-	-	-	-	-	-	自带急停按钮, 确认按钮以及钥匙开关	12-245-1011	20
			512 MB DDR3	-	1 GB	-	-	512 kB SRAM		01-230-1962	22
			-	-	-	-	-	-		12-200-1921	22
			-	-	-	-	-	-		12-200-1931	22
			-	-	-	-	-	-		12-200-1941	22
		x	64 MB DDR2	-	512 MB	-	-	512 kB SRAM		12-230-0551	17
		x	64 MB DDR2	-	512 MB	-	-	512 kB SRAM		12-230-0552	17
		x	64 MB DDR2	-	512 MB	-	-	512 kB SRAM		12-230-0555	17
		x	64 MB DDR2	-	512 MB	-	-	512 kB SRAM		12-230-0851	19
		x	64 MB DDR2	-	512 MB	-	-	512 kB SRAM		12-230-0851-I	19
		x	64 MB DDR2	-	512 MB	-	-	512 kB SRAM		12-230-0855	19
		x	64 MB DDR2	-	512 MB	-	-	512 kB SRAM		12-230-1251	21
			256 MB DDR3	-	1 GB	-	-	128 kB MRAM	急停按钮, 确认按钮以及登录钥匙	01-245-835	19
			256 MB DDR3	-	1 GB	-	-	128 kB MRAM	急停按钮, 确认按钮以及登录钥匙	01-245-1035	20

	产品名称	嵌入式安装面板	直接安装式面板	可移动面板	屏幕尺寸	分辨率	触摸板类型	前面板防护等级	处理器	核心数	主频	USB接口	前面板USB接口	后面板USB接口	ETHERNET	VARAN
EDGE2 电容式宽屏（多点触控 PCT）																
EDGE2	ETT 1034	x			10.1"	1280 x 800	电容式	IP65	EDGE2	2	2x800 MHz	OTG		x	2x	
EDGE2	ETT 1234	x			12.1"	1280 x 800	电容式	IP65	EDGE2	2	2x800 MHz	OTG		x	2x	
EDGE2	ETT 1534	x			15.6"	1366 x 768	电容式	IP65	EDGE2	2	2x800 MHz	OTG		x	2x	
EDGE2	ETT 1834	x			18.5"	1366 x 768	电容式	IP65	EDGE2	2	2x800 MHz	OTG		x	2x	
EDGE2	ETT 2134	x			21.5"	1920 x 1080	电容式	IP65	EDGE2	2	2x800 MHz	OTG		x	2x	
x86 电容式宽屏（多点触控 PCT）																
x86	ETT 1044*	x			10.1"	1280 x 800	电容式	IP65	Intel Celeron	2	2x2.0 GHz			4x	2x	
x86	ETT 1244*	x			12.1"	1280 x 800	电容式	IP65	Intel Celeron	2	2x2.0 GHz			4x	2x	
x86	ETT 1544*	x			15.6"	1366 x 768	电容式	IP65	Intel Celeron	2	2x2.0 GHz			4x	2x	
x86	ETT 1844*	x			18.5"	1366 x 768	电容式	IP65	Intel Celeron	2	2x2.0 GHz			4x	2x	
x86	ETT 2144*	x			21.5"	1920 x 1080	电容式	IP65	Intel Celeron	2	2x2.0 GHz			4x	2x	
HMI-LINK 电容式宽屏（多点触控 PCT）																
HMI-LINK	TAE 1044**	x			10.1"	1280 x 800	电容式	IP65	-	-	-			2x		
HMI-LINK	TAE 1244**	x			12.1"	1280 x 800	电容式	IP65	-	-	-			2x		
HMI-LINK	TAE 1544**	x			15.6"	1366 x 768	电容式	IP65	-	-	-			2x		
HMI-LINK	TAE 1844**	x			18.5"	1366 x 768	电容式	IP65	-	-	-			2x		
HMI-LINK	TAE 2144**	x			21.5"	1920 x 1080	电容式	IP65	-	-	-			2x		

* 技术参数可能有所变动，2020年一季度上市

** 技术参数可能有所变动，预计2020年一季度上市



摇臂安装



提供IP65全面防护的摇臂安装式模块化面板系列预计2020年2季度上市

CAN	HMI-LINK	DISPLAY PORT	INTERNAL I/O	RAM	FLASH (MICROSD)	REMNANT DATA	特点	货号	货号
				1 GB - 2 GB DDR3	1 GB	512 kB SRAM	宽屏	01-230-1034	20
				1 GB - 2 GB DDR3	1 GB	512 kB SRAM	宽屏	01-230-1234	21
				1 GB - 2 GB DDR3	1 GB	512 kB SRAM	宽屏	01-230-1534	21
				1 GB - 2 GB DDR3	1 GB	512 kB SRAM	宽屏	01-230-1834	22
				1 GB - 2 GB DDR3	1 GB	512 kB SRAM	宽屏	01-230-2134	23
		x		2 GB DDR4	32 GB	-	宽屏	01-230-1044	20
		x		2 GB DDR4	32 GB	-	宽屏	01-230-1244	21
		x		2 GB DDR4	32 GB	-	宽屏	01-230-1544	21
		x		2 GB DDR4	32 GB	-	宽屏	01-230-1844	22
		x		2 GB DDR4	32 GB	-	宽屏	01-230-2144	23
	x			-	-	-	宽屏, HMI-Link G2	12-200-1044	20
	x			-	-	-	宽屏, HMI-Link G2	12-200-1244	21
	x			-	-	-	宽屏, HMI-Link G2	12-200-1544	21
	x			-	-	-	宽屏, HMI-Link G2	12-200-1844	22
	x			-	-	-	宽屏, HMI-Link G2	12-200-2144	23

INTERNATIONAL



AUSTRIA – CORPORATE HEADQUARTERS

SIGMATEK GmbH & Co KG
5112 Lamprechtshausen
Sigmatekstraße 1
Tel. +43 6274 43 21-0
Fax +43 6274 43 21-18
www.sigmatek-automation.com
office@sigmatek.at



CHINA

中国
宁波西格玛泰克自动化设备有限公司
宁波市江东区惊驾路555号A栋805室
电话: +86 574 87 75 30 85
传真: +86 574 87 75 30 65
www.sigmatek-automation.cn
office@sigmatek-automation.cn



GERMANY

SIGMATEK GMBH
76829 Landau
Marie-Curie-Straße 9
Tel. +49 6341 94 21-0
Fax +49 6341 94 21-21
www.sigmatek-automation.com
office@sigmatek.de



BELGIUM

SigmaControl B.V.
2992 LC Barendrecht
Tel. +32 329 770 07
www.sigmacontrol.eu
office@sigmacontrol.eu



DENMARK

SH GROUP A/S
5700 Svendborg
Tel. +45 6221 78 10
www.shgroup.dk
sigmatek@shgroup.dk



FINLAND

SARLIN Oy Ab
01610 Vantaa
Tel. +358 105 50 40 00
www.sarlin.com
asiakaspalvelu@sarlin.com



INDIA

SIGMA CONTROLS
411045 Pune
www.sigmatek-automation.in
office@sigmatek-automation.in



GREAT BRITAIN

SIGMATEK Automation UK Limited
Nottingham, NG7 2RF
Nottingham Science Park
10 Edison Village
Tel. +44 115 922 24 33
Fax +44 115 922 49 91
www.sigmatek-automation.co.uk
office@sigmatek-automation.co.uk



KOREA

SIGMATEK Automation Korea CO., Ltd
08500 Seoul · 4th floor, Digital Industrial Bldg 169-28
Gasan digital 2-ro Geumcheon-gu
Tel. +82 2 867 15 66
Fax +82 70 82 44 44 88
www.sigmatek-automation.kr
office@sigmatek-automation.kr



POLAND

SIGMATEK Representative Office
87-100 Toruń
ul. Kombatynowa 26
Tel. +48 791 54 97 77
www.sigmatek-automation.pl
office@sigmatek-automation.pl



ITALY

SIGMA MOTION SRL
36075 Montecchio Maggiore (VI)
Tel. +39 0444 60 75 75
www.sigmamotion.it
info@sigmamotion.it



JAPAN

日本
住友重機械工業株式会社メカトロニクス事業部
東京都品川区大崎2-1-1
Tel. +81 3 67 37 25 32
www.shi-mechatronics.jp
ryuji.nakajima@shi-g.com



NETHERLANDS

SigmaControl B.V.
2992 LC Barendrecht
Tel. +31 180 69 57 77
www.sigmacontrol.eu
office@sigmacontrol.eu



PORTUGAL

Plasdan Automation & Add-On Systems
2430-379 Marinha Grande
Tel. +351 244 57 21 10
www.plasdan.pt
info@plasdan.pt



SWITZERLAND

SIGMATEK Schweiz AG
8308 Illnau-Effretikon
Schmittestrasse 9
Tel. +41 52 354 50 50
Fax +41 52 354 50 51
www.sigmatek-automation.ch
office@sigmatek.ch



TURKEY

SIGMATEK Representative Office
34100 Esenyurt/ Istanbul
Barbaros Hayrettin Paşa Mah. No:16 D:101
Vetrocity İş Merkezi
Tel. +90 530 397 23 83
www.sigmatek-automation.com.tr
office@sigmatek-automation.com.tr



USA

SIGMATEK U.S. Automation, Inc.
44133 North Royalton, Ohio
10147 Royalton Rd., Suite N.
Tel. +1 440 582 12 66
Fax +1 440 582 14 76
www.sigmatek-automation.us
office@sigmatek.us



SWEDEN

SIGBI Automation AB
254 64 Helsingborg
Tel. +46 42 654 00
www.sigmatek.se
info@sigmatek.se



SOUTH AFRICA

ANYTECH (PTY) Ltd.
2163 Gauteng
Tel. +27 11 708 19 92
www.anytech.co.za
erika.neethling@anytech.co.za



THAILAND

SCM Allianz Co. Ltd.
10400 Bangkok
Tel. +66 2 615 48 88
www.scma.co.th
contact@scma.co.th