

Einbauanleitung Unterputzgehäuse (Art.-Nr.: 05-895-555-SZ1)

Available for download in english at

http://www.sigmatek-automation.com/fileadmin/user_upload/downloads/Installation-Manual-for-In-wall-Housing-HZS.pdf

Inhalt

1x Unterputzgehäuse für HZS 555-S/HZS 732/HZS 771/HZS 772/HZS 773

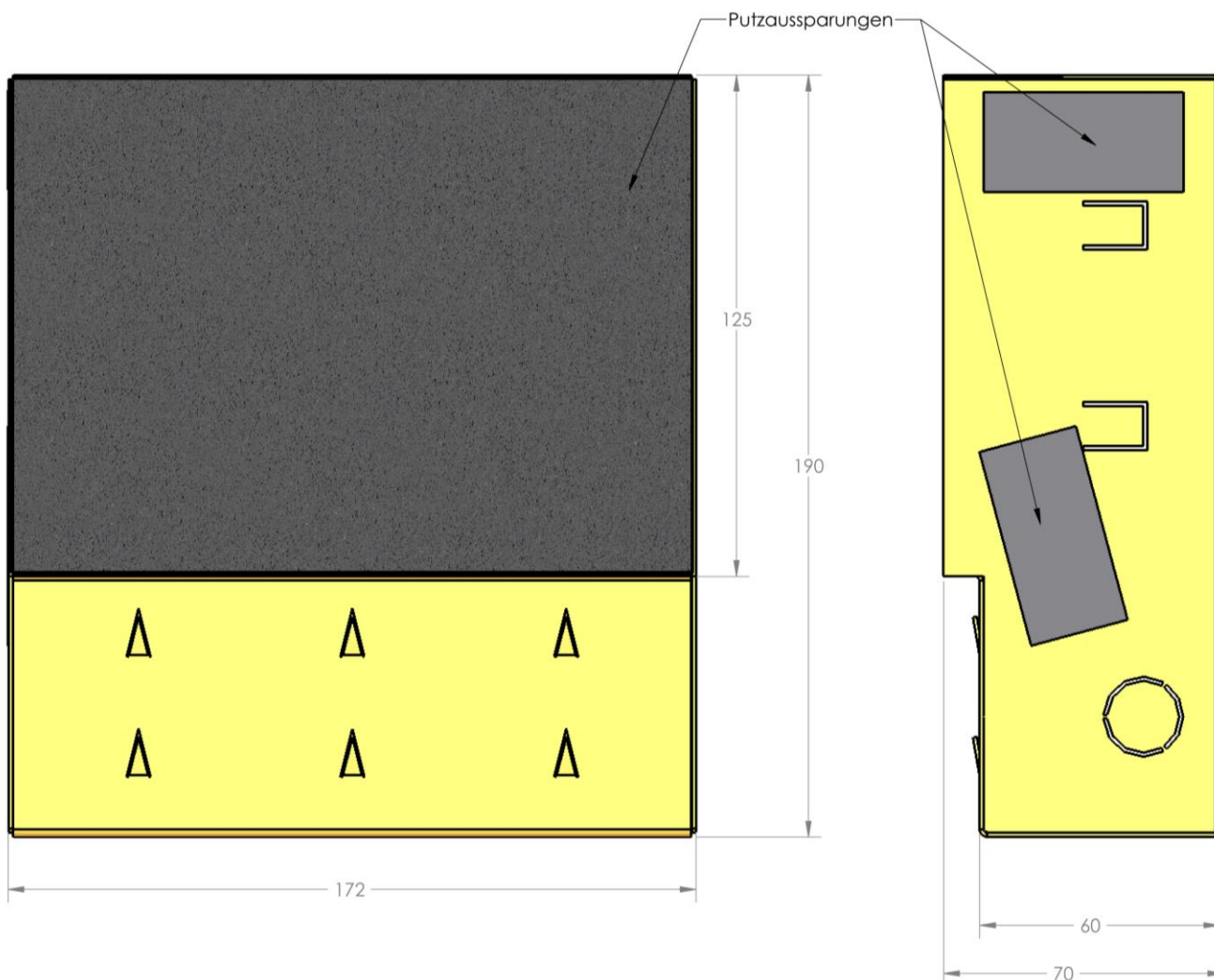
1x Schaumstoffzuschnitt 3SIGMA/085

4x Scheibe ISO 7089 - 3 - 200 HV - A2F

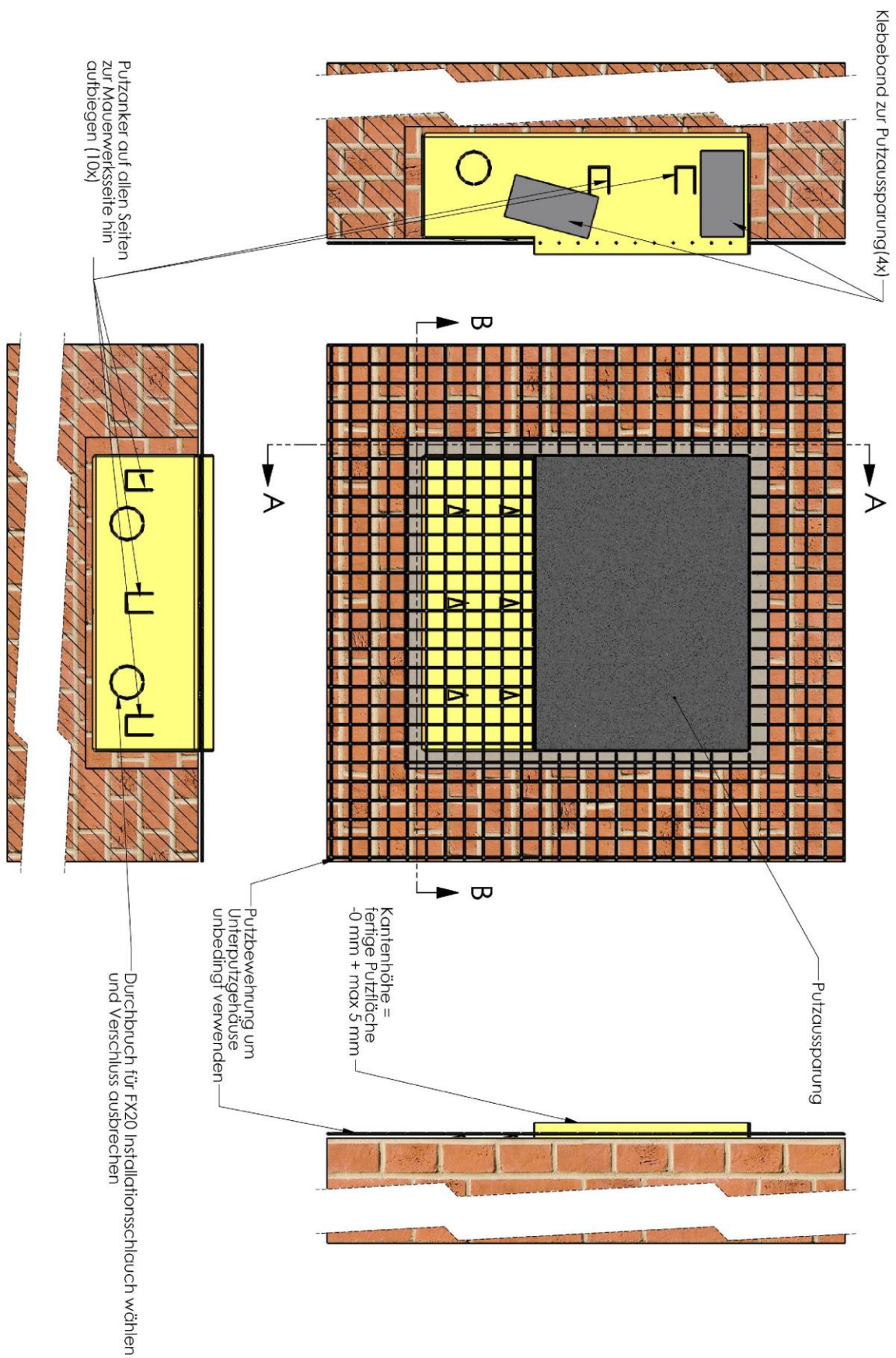
1x Sechskantmutter EN ISO 4032 - M3 - 6 - A2F

2x Sechskantmutter EN ISO 10511 - M3 - 04 - A2F

Mechanische Abmessungen Gehäuse



Einbau Unterputzgehäuse



Einbau Terminal HZS

