

HGW 1033: SENZA CAVO E SICURO

HMI WIRELESS



WIRELESS NEL FUTURO

PIÙ FLESSIBILE, PIÙ EFFICIENTE ... E ALLO STESSO TEMPO SICURO

Il pannello operatore HGW 1033, senza cavo, incrementa la flessibilità nel monitoraggio e nel controllo dei processi di produzione. L'operatore può avvicinarsi alla macchina, tenendo il processo chiaramente in vista. Grazie alla tecnologia wireless, il lungo cavo dell'HMI è stato eliminato. Uno schermo multi-touch ad alta risoluzione, di dimensioni 10.1", rende il funzionamento ancora più intuitivo.

Wireless intorno alla macchina

Per la soluzione del wireless industriale, SIGMATEK usa un sistema formato dall'HGW 1033 e la stazione base BWH 001. Entrambe le unità sono equipaggiate di processore EDGE2 Technology ad alte prestazioni, il quale attiva sofisticate visualizzazioni e applicazioni operative. La stazione base funziona anche da gateway, dotato di funzioni di aggancio e caricamento. Per garantire la qualità della trasmissione del segnale nell'ambiente macchina, il sistema a

2 componenti comunica su due frequenze (2.4 GHz e 5 GHz) con antenne separate.

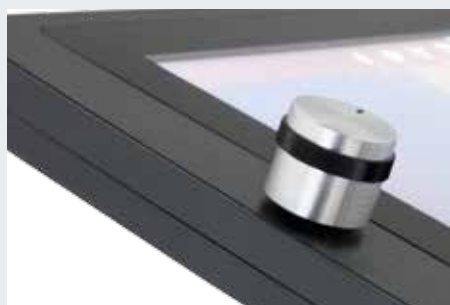
Efficiente: un solo pannello per multiple macchine

Contrariamente ai dispositivi con filo, con un solo pannello, possono essere comodamente gestite molteplici celle di elaborazione, senza dover essere ricollegato ogni volta.

Safety to go

L'HMI senza cavo è disponibile anche con elementi Safety. Questo fornisce la sicurezza richiesta dell'operatore della macchina in un ambiente industriale. Nei certificati TUV HGW 1033-3 sono integrati nell'impugnatura: un arresto di emergenza luminoso, un pulsante di conferma ed un selettore a chiave.

SPECIALI



Operazione rotante

Mentre si è in modalità configurazione, meglio tenere a portata di vista la macchina. Encoder opzionali rotatori su HGW consentono un'operazione alla cieca.



Protezione a 360°

Con l'opzionale protezione dei bordi tutto intorno, l'HMI mobile è ben equipaggiato per ambienti industriali e presenta un'equivalente resistenza a cadute.



IL VOSTRO VANTAGGIO

MASSIMA LIBERTÀ OPERATIVA

Funzionamento illimitato e flessibile direttamente in loco

MULTI-TOUCH INTUITIVO

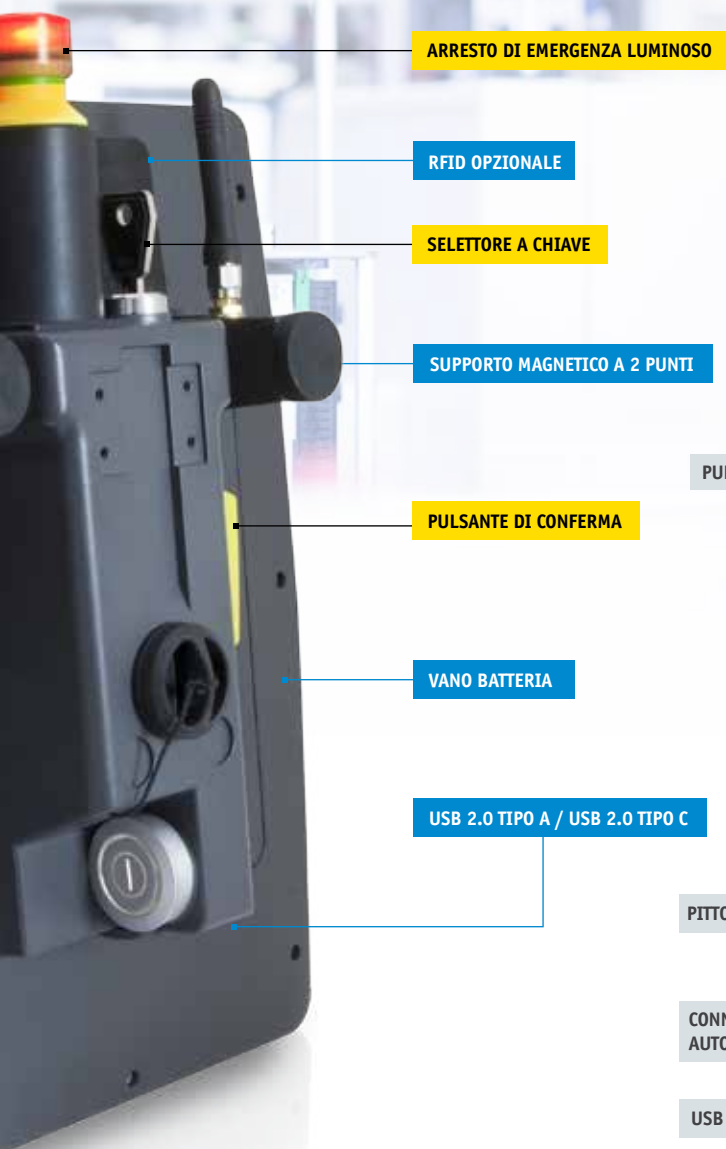
Comodità operativa con un display touch da 10.1" (800 x 1280px)

APERTO E SICURO

Adatto per il futuro con la comunicazione OPC UA, disponibile con Safety integrato

RIDUZIONE DEI COSTI

Un pannello per macchine e componenti di sistema multipli



HWG 1033-3



BWH 001

Sicurezza a prima vista

La stazione base è accoppiata tramite feedback ottico. Il display a 7-segmenti del pannello operativo mostra chiaramente a quale macchinario o sezione di sistema l'HWG 1033-3 è connesso. Un arresto di emergenza luminoso fornisce all'operatore la certezza che gli elementi Safety siano correttamente connessi nel sistema.

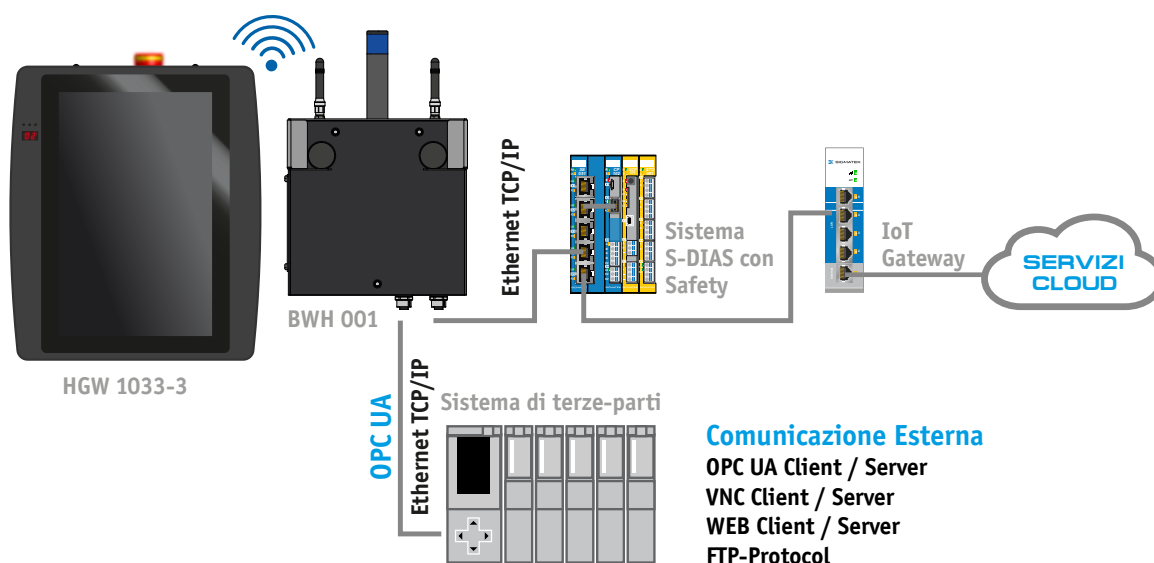
DISPLAY A 7-SEGMENTI

ARRESTO DI EMERGENZA LUMINOSO



TECHNICAL DATA

WIRELESS PANEL	HWG 1033	HWG 1033-3	HWG 1033-32
ARTICLE NUMBER	12-246-1033 12-246-1033-01 landscape format	12-246-1033-3	12-246-1033-32
	<ul style="list-style-type: none"> 10.1" Multi-touch display (PCT) Resolution 800 x 1280 px EDGE2 Technology dual-core processor WLAN 2,4/5 GHz 1x USB 2.0 Type A, 1x USB 2.0 Type C <ul style="list-style-type: none"> Integrated battery 3780 mAh Dimensions 226 x 266 x 76 (W x H x D) Weight 1.27 kg Real-time operating system Salamander and visualization runtime system included 	<ul style="list-style-type: none"> 10.1" Multi-touch display (PCT) Resolution 800 x 1280 px EDGE2 Technology dual-core processor WLAN 2,4/5 GHz 1x USB 2.0 Type A, 1x USB 2.0 Type C Emergency stop with illuminated status indicator, confirmation switch, key switch, SIL3/PLe <ul style="list-style-type: none"> Integrated battery 3780 mAh Dimensions 226 x 276 x 76 (B x H x T) Weight 1,35 kg Real-time operating system Salamander and visualization runtime system included 	<ul style="list-style-type: none"> 10.1" Multi-touch display (PCT) Resolution 800 x 1280 px EDGE2 Technology dual-core processor WLAN 2,4/5 GHz 1x USB 2.0 Type A, 1x USB 2.0 Type C Emergency stop with illuminated status indicator, confirmation switch, key switch, SIL3/PLe 3 rotary encoder <ul style="list-style-type: none"> Integrated battery 3780 mAh Dimensions 226 x 276 x 96 (B x H x T) Weight 1,39 kg Real-time operating system Salamander and visualization runtime system included
BASE STATION	BWH 001		
ARTICEL NUMBER	12-246-001		
	<ul style="list-style-type: none"> WLAN 2.4/5 GHz 2x Ethernet 1x USB Type C Signal light that blinks when the operating device is logging on for safe use 		



Comunicazione Esterna

OPC UA Client / Server
 VNC Client / Server
 WEB Client / Server
 FTP-Protocol