

BASATO SUL BROWSER VIA VPN

ACCESSO REMOTO



ACCESSO REMOTO SICURO

PIATTAFORMA CLOUD CON CONNESSIONE VPN

La "Remote Access Platform" (RAP) di SIGMATEK fornisce una piattaforma cloud moderna basata su web per un accesso remoto sicuro.

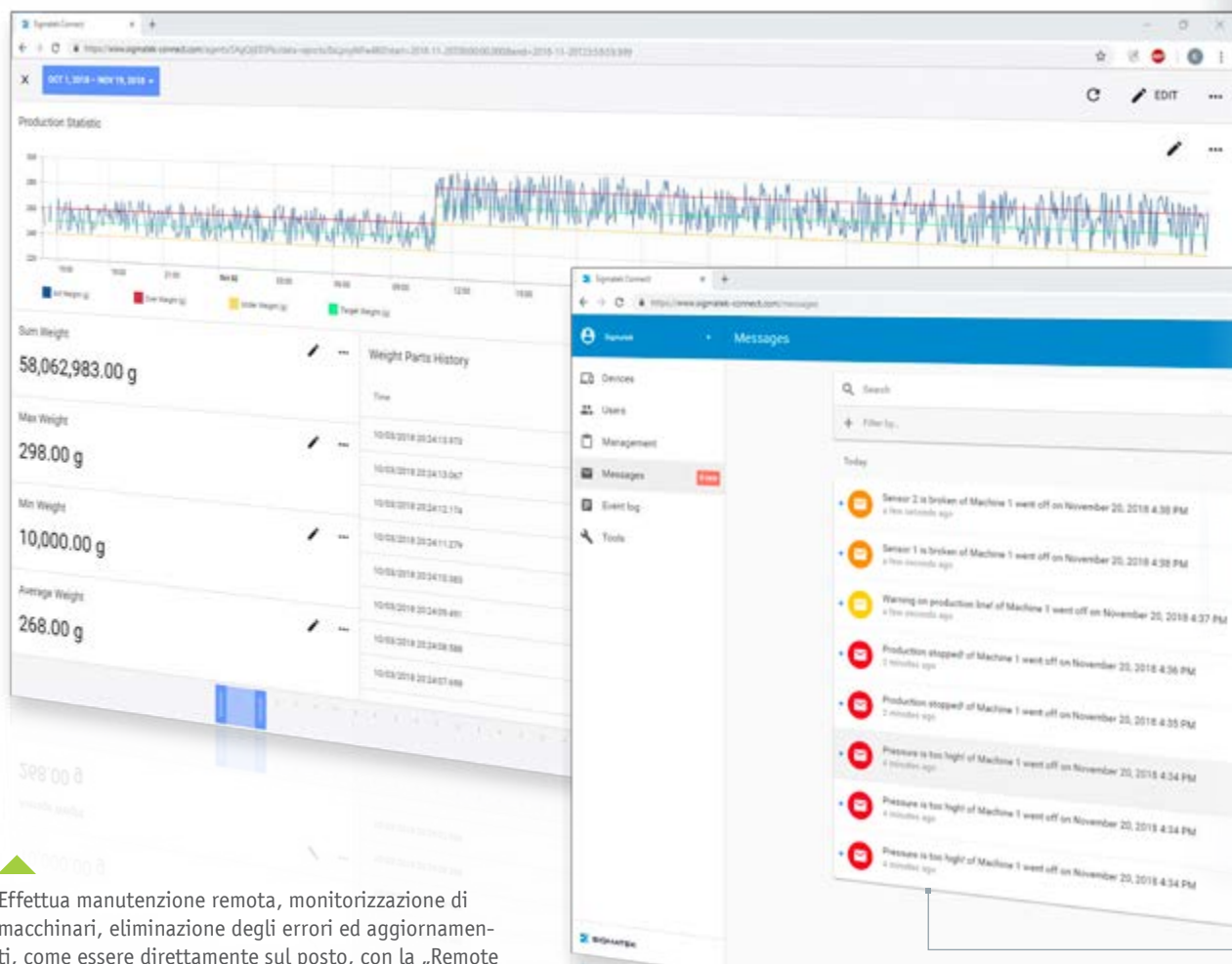
La visualizzazione del macchinario o sistema può essere gestita su VPN, come si fosse direttamente in loco. Aggiornamenti, debug, manutenzione ed anche configurazione di allarmi, monitoraggio e report possono essere eseguiti su una connessione VPN sicura nella piattaforma cloud centrale.

La connessione la RAP può essere realizzata usando il "Remote Access Router" (RAR) o l'estensione del sistema operativo "Remote Access Embedded" (RAE).

Le notifiche e-mail riguardanti importanti eventi possono essere impostate nell'applicazione tramite "Cloud Notify".



Pronto ad essere usato velocemente: con la chiavetta USB inclusa, il RAR può essere rapidamente connesso alla piattaforma di accesso remoto e configurato.



Effettua manutenzione remota, monitoraggio di macchinari, eliminazione degli errori ed aggiornamenti, come essere direttamente sul posto, con la „Remote Access Platform“ si può creare facilmente una connessione VPN sicura con il macchinario desiderato, grazie ad un'interfaccia centrale.

MANUTENZIONE REMOTA EFFICIENTE

Monitorizzazione e manutenzione di macchinari sempre e ovunque

ACCESSO DIRETTO TRAMITE VPN

Connessione sicura ai macchinari, utilizzando una piattaforma centrale

PIATTAFORMA CLOUD BASATA SUL BROWSER

Gestire direttamente le interfacce utente tramite browser ed elementi di accesso di controllo

CLOUD LOGGING

Operare all'interno delle macchine, recuperare automaticamente dati e inviarli al cloud:

- Configura e gestisce facilmente tag di dati
- Traccia dati real-time di macchinari su dashboard chiari
- Crea e valuta report di dati, convenzionalmente con widget e modelli già pronti

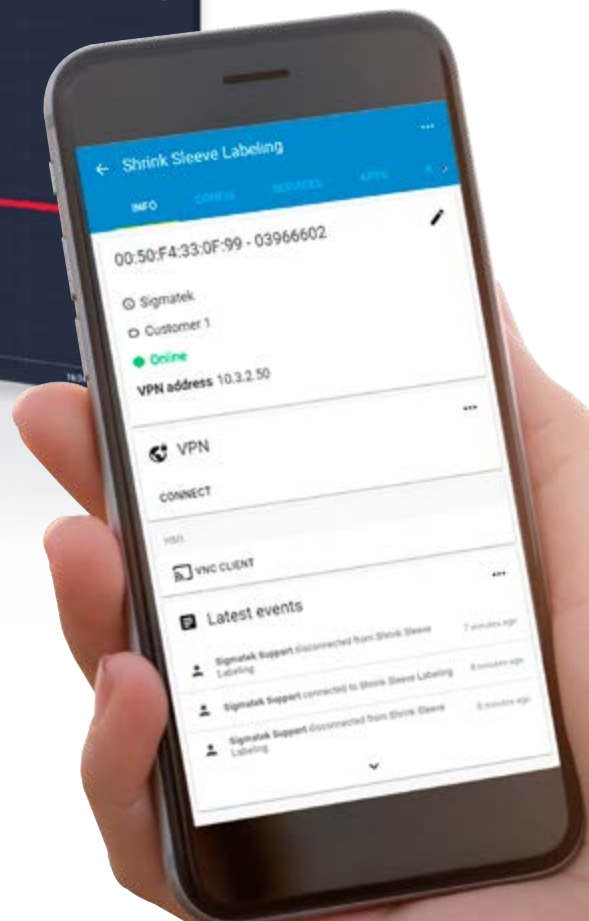


CLOUD NOTIFY

Ricevere notifiche e-mail o push riguardanti eventi importanti della vostra macchina:

- Sistema centrale di allarme gestito su piattaforma
- Definire quantità illimitate di trigger
- Gestione dei messaggi di allarme di tutti i macchinari

Sempre e ovunque in vista: con "App Remote Access" (RAA) di SIGMATEK si può comodamente monitorare ed effettuare manutenzioni su macchine e sistemi, attraverso smartphone o tablet.





REMOTE ACCESS ROUTER „RAR“

Variant	Ethernet only	SIM 4G	Wi-Fi / Wi-Fi + 4G	
Type	RAR 2400 global	RAR 2405 4G global	RAR 2410 Wi-Fi global	RAR 2415 Wi-Fi + 4G global
Appropriate antennas	-	RAR 2201 2202 2203 2205 2206	RAR 2210 2211	RAR 2201 2202 2203 2205 2206 2210 2211
Interfaces	5x GbE (4x LAN, 1x WAN), 1x USB 2.0			
Local storage	8 GB Flash			
Power supply	12-24 V DC (not included in delivery - RAR 2204)			
Specials	inclusive RAP usage			
Dimensions	28 x 111 x 95 mm (W x H x D)			
Article number	01-692-2400	01-692-2405	RAR 2410: 01-692-2410	RAR 2415: 01-692-2415

SIM cards: SIM cards for the 4G models can be purchased through a telecom provider.

ANTENNAS AND ACCESSORIES

RAR 2201	LTE antenna, 4G/3G/2G, rotatable Art.-Nr. 01-692-2201	RAR 2202	Penta-band antenna, 3G, magnetic mount Art.-Nr. 01-692-2202
RAR 2203	Penta-band antenna, 3G, screw mount Art.-Nr. 01-692-2203	RAR 2204	Power supply for RA router, 12-24 V DC Art.-Nr. 01-692-2204
RAR 2205	Wide-band LTE antenna, 4G/3G/2G - USA Art.-Nr. 01-692-2205	RAR 2206	Wide-band LTE antenna, 4G - USA, magnetic mount Art.-Nr. 01-692-2206
RAR 2210	WIFI antenna, monopole, Art.-Nr. 01-692-2210	RAR 2211	WIFI antenna, screw mount, Art.-Nr. 01-692-2211

REMOTE ACCESS EMBEDDED „RAE“

RAE 100	operating system extension for Salamander platforms, inclusive RAP usage	Art.-Nr. 02-692-100
---------	--	---------------------

CLOUD LOGGING „RAS“

Cloud Logging	up to 1,000 data points /h	up to 5,000 data points /h	up to 20,000 data points /h
Data storage 7 years	RAS 101: Art.-Nr. 02-692-101	RAS 201: Art.-Nr. 02-692-201	RAS 301: Art.-Nr. 02-692-301

CLOUD NOTIFY „RAS“

Cloud Notify	unlimited notifications to any number of users	RAS 503: Art.-Nr. 02-692-503
--------------	--	------------------------------